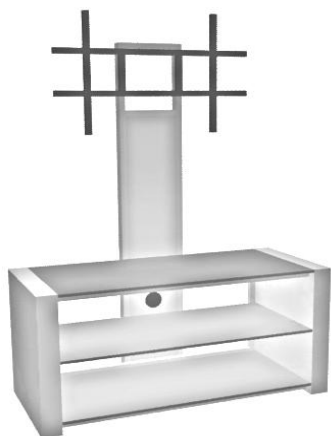


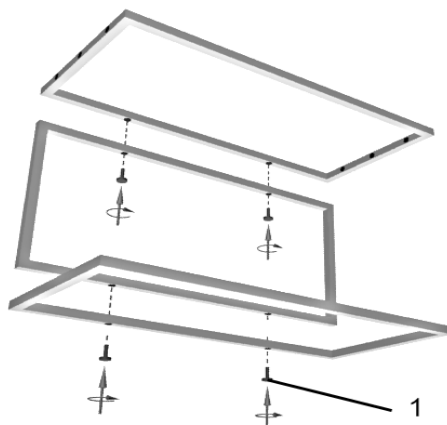
# Инструкция по сборке изделия "Классик с ПС"

1



Общий вид

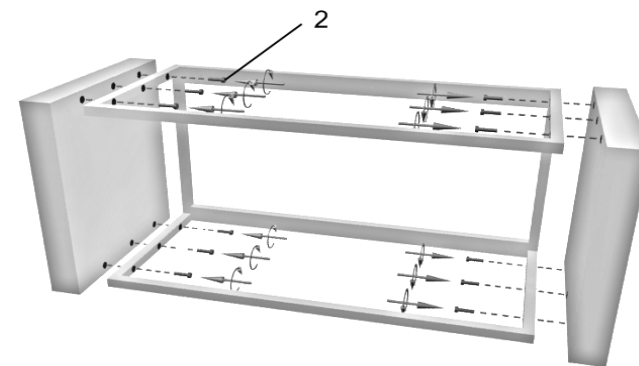
2



Соберите каркас стола, как показано на рис.2

1. Винтпрессшайба 8x30 (4 шт.)

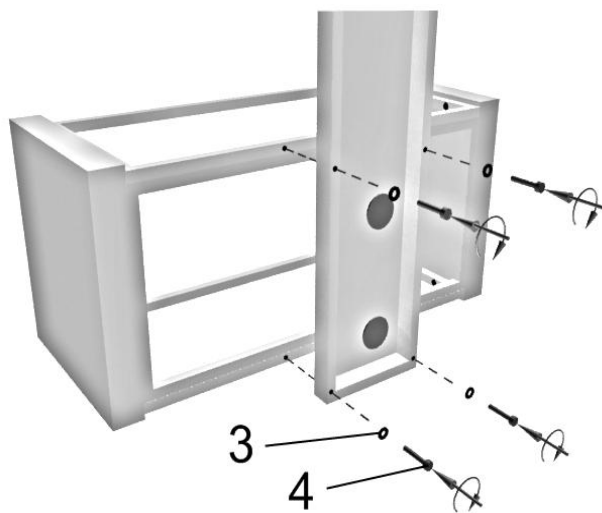
3



Приверните боковины с помощью винтов и шестигранного ключа №5, как показано на рис. 3

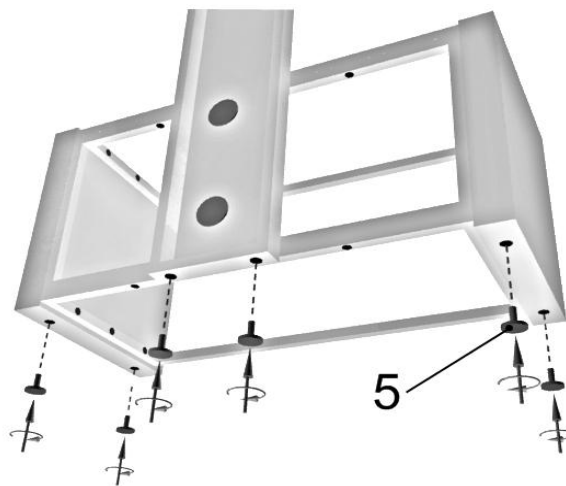
2. Винт М6х16 шестигранный (12 шт.)

4



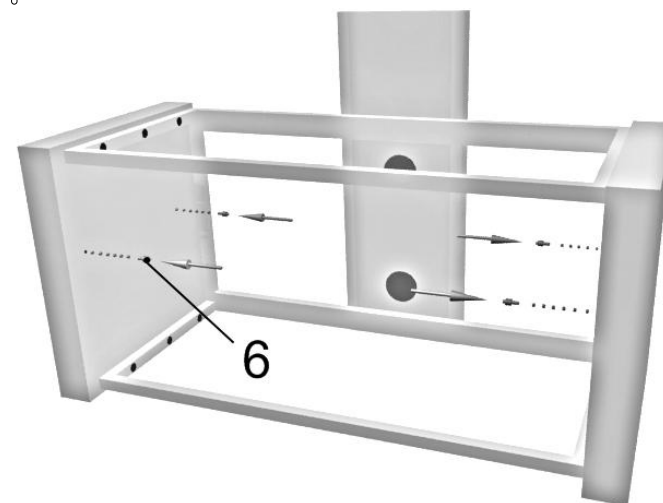
Приверните плазма-стенд к столу  
3. Шайба М8 (4 шт.) 4. Болт 8x55 (4 шт.)

5

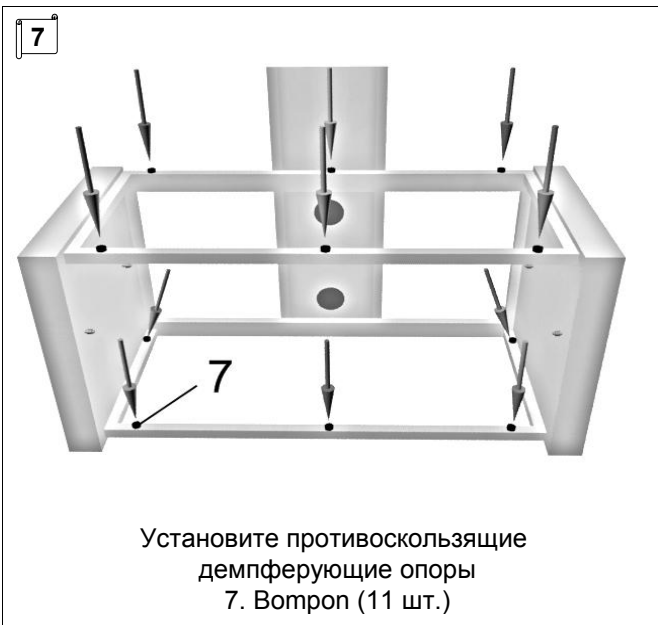


Вверните регулируемые опоры  
5. Регулируемая опора 6 шт.

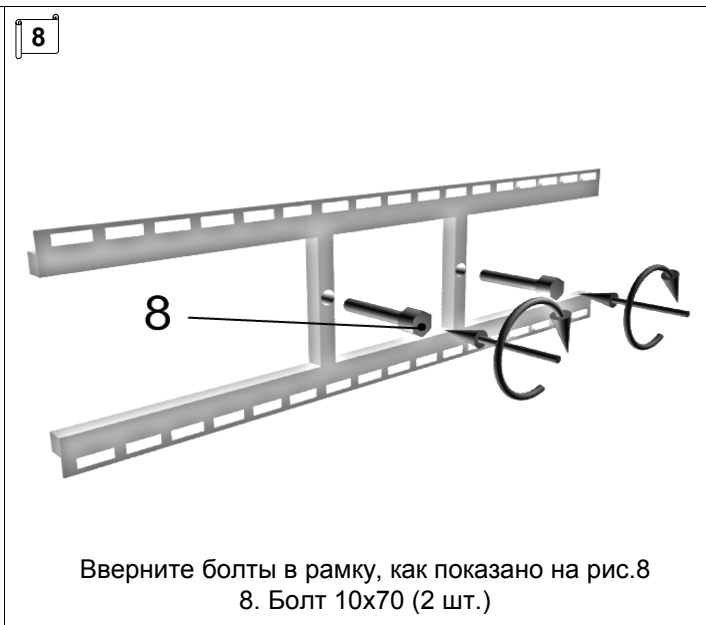
6



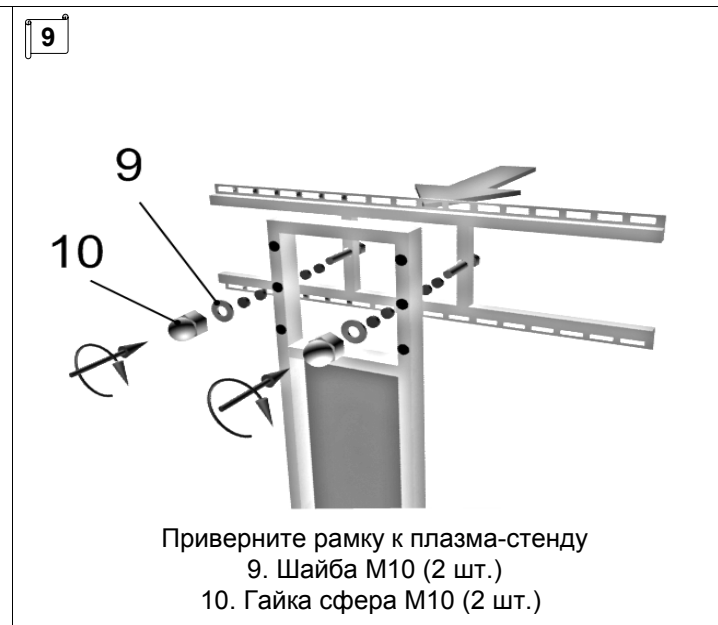
Установите полкодержатели, как показано на рис.6  
6. Полкодержатель (4 шт.)



Установите противоскользящие демпфирующие опоры  
7. Вспон (11 шт.)



Вверните болты в рамку, как показано на рис.8  
8. Болт 10x70 (2 шт.)



Приверните рамку к плазма-стенду  
9. Шайба M10 (2 шт.)  
10. Гайка сфера M10 (2 шт.)

### Перечень используемой фурнитуры:

1. Винтпрессшайба 8x30 (4 шт.)
2. Винт М6х16 шестигранник (12 шт.)
3. Шайба М8 (4 шт.)
4. Болт 8х55 (4 шт.)
5. Регулируемая опора (6 шт.)
6. Полкодержатель (4 шт.)
7. Вспон (11 шт.)
8. Болт 10х70 (2 шт.)
9. Шайба М10 ( 2 шт.)
10. Гайка сфера М10 (2 шт.)
11. Ключ шестигранный №5 (1 шт.)



#### Предупреждения

- Протирайте стекло средством для чистки стекол
- Не позволяйте детям залезать на стойку
- Не устанавливайте приборы слишком близко к краю стойки

#### Примечания:

1. Рекомендовано собирать стойку с использованием уровня
2. Производитель оставляет за собой право вносить незначительные изменения в конструкцию, без дополнительного уведомления потребителя

#### Технические параметры

- Максимальная нагрузка на верхнее стекло - до 60кг.
- Максимальная нагрузка на полки - до 25кг.